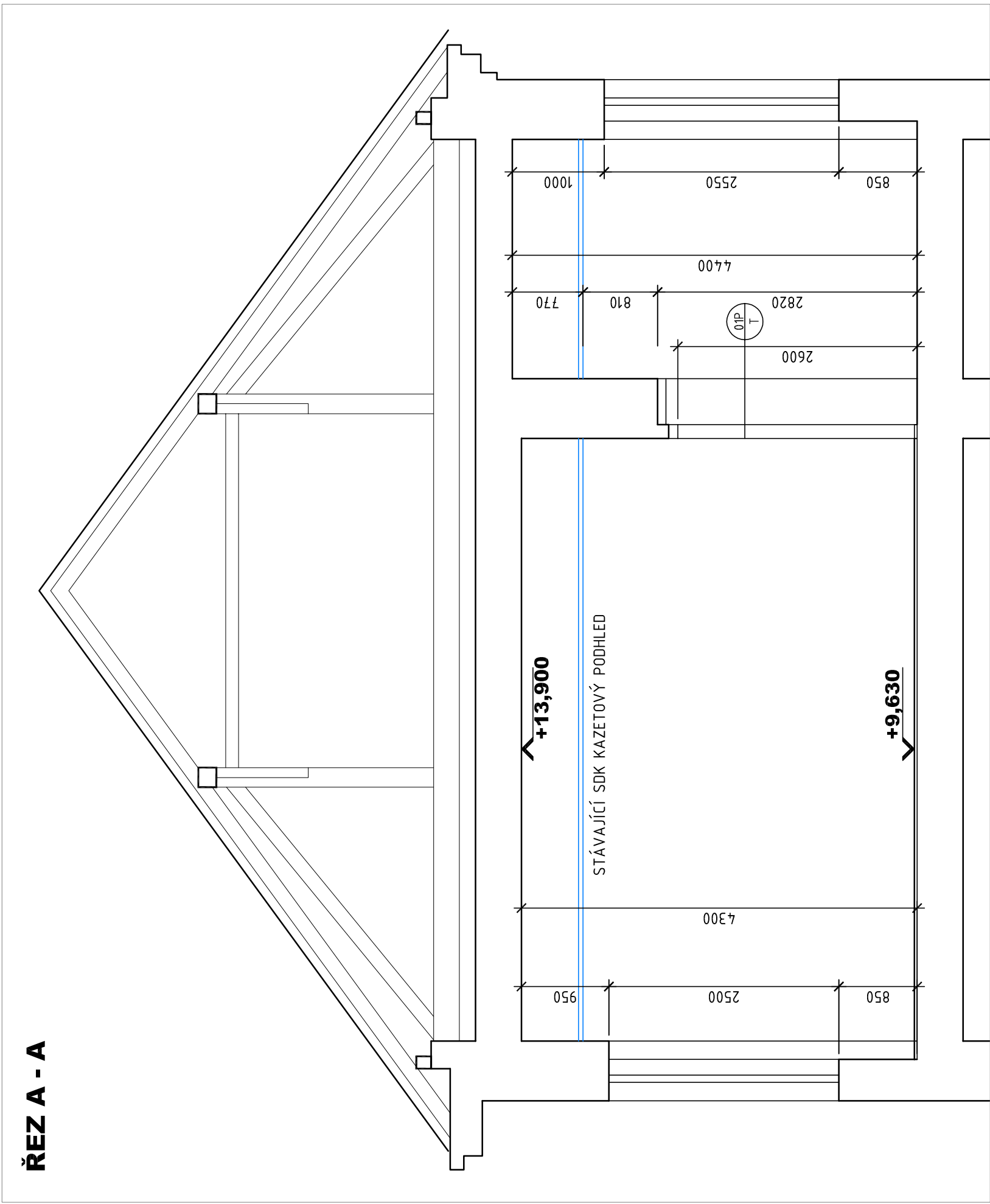
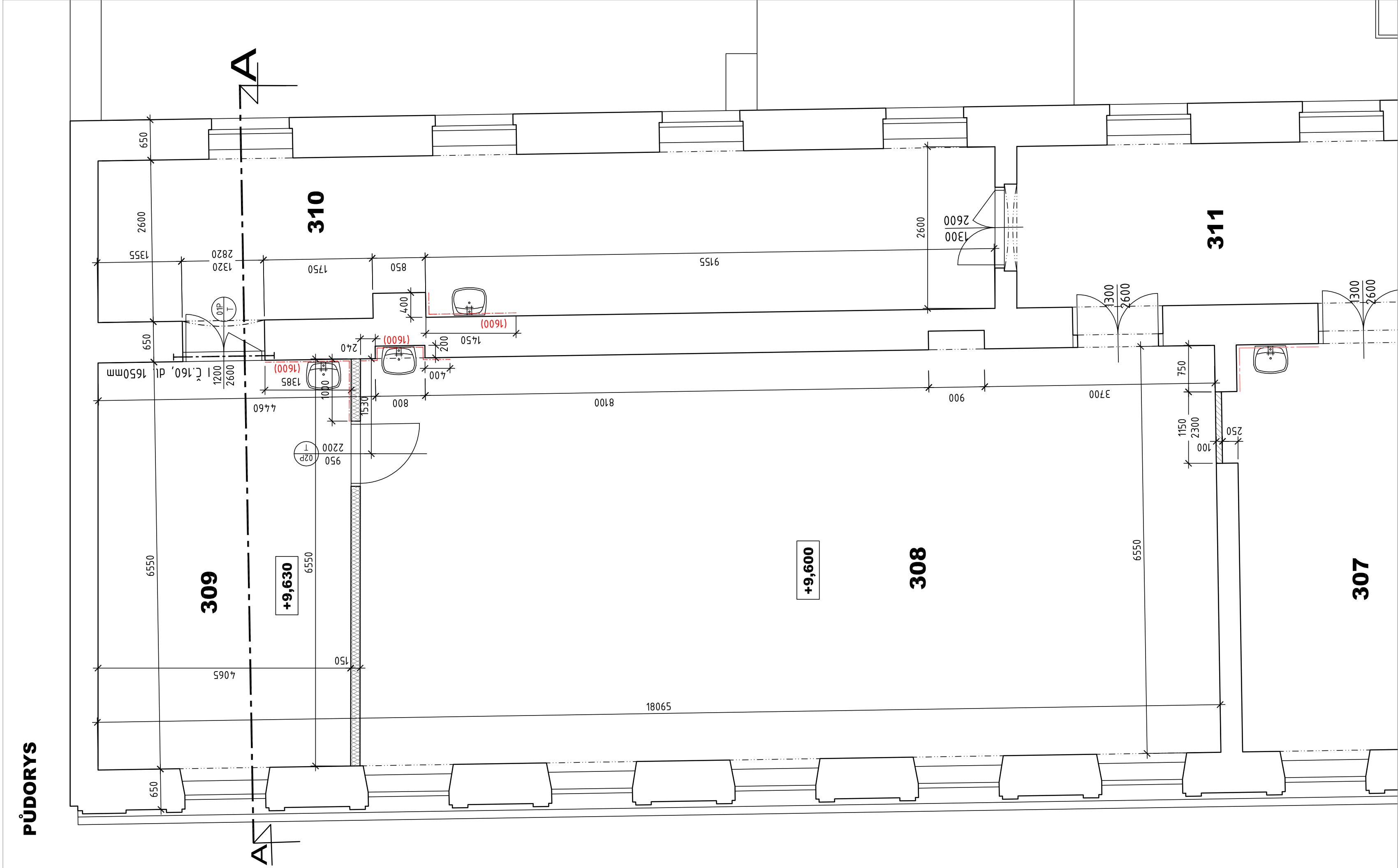


ŘEZ A - A



SOUPIIS PRACÍ

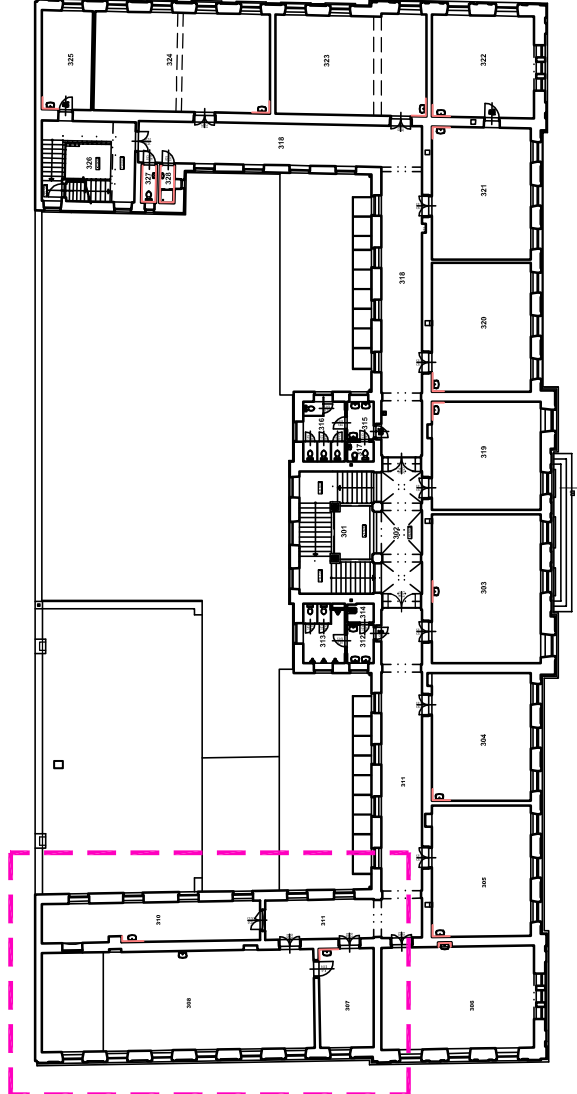
- a. NOVÁ PODLAHA V MČ. 309 VČETNĚ SOKLOVÝCH LIŠT, SROVNÁNÍ PODKLADU
- b. STAVBA NOVÉ SDK PŘÍČKY ZVUKOVĚ IZOLAČNÍ VČETNĚ UMÍSTĚNÍ ZÁRUBNĚ A DVEŘÍ (DVEŘNÍ KŘÍDLO POUŽITO PŮVODNÍ, KTERÉ BYLO DO MČ. 307, ZAPRAVENÍ STROPU A BOČNÍCH STĚN, VÝMALBA
- c. UMÍSTĚNÍ NOVÝCH DVEŘÍ VČETNĚ ZÁRUBNĚ MEZI MČ. 309,310
- d. ZAPRAVENÍ NOVÝCH DVEŘÍ, VÝMALBA KOLEM DVEŘNÍHO OTVORU
- e. ZAPRAVENÍ STÁVAJÍCÍ PVC PODLAHY U SDK PŘÍČKY A U ZAZDĚNÉHO OTVORU
- f. ZAPRAVENÍ A DOPLNĚNÍ SDK PODHELDU U SDK PŘÍČKY
- g. NOVÝ KERAMICKÝ OBKLAD U UMYVADEL
- h. ZAZDĚNÍ PŮVODNÍHO DVEŘNÍHO OTVORU DO MČ. 307 PÓROBETONOVÁ PŘÍČKOVKA TL.100mm, OMÍTKA A VÝMALBA
- i. VÝMALBA MÍSTNOSTI 308,309

LEGENDA MÍSTNOSTÍ

ČÍSLO	ÚČEL MÍSTNOSTI	PLOCHA (m²)	ÚPRAVY POVRCHŮ
308	UČEBNA/KNÍHOVNA	91,85	PODLAHY PVC
309	SPECIÁLNÍ PEDAGOG	26,92	PVC
310	KABINET	38,65	KERAMODLAŽBA
311	CHODBA		KERAMODLAŽBA
			VÁP.OMÍTKA

LEGENDA HMOT

- STÁVAJÍCÍ ZDIVO
- SDK PŘÍČKA, ZVUKOVĚ IZOLAČNÍ
- PÓROBETONOVÁ PŘÍČKOVKA, TL.100mm



Před prováděním nutno ověřit všechny rozměry dle skutečnosti.

VĚD.PROJEKTANT	PROJEKTANT	KRESLIL
ING.Š.KOLAJOVÁ	ING.Š.KOLAJOVÁ	ING.Š.KOLAJOVÁ
MÍSTO AKCE: Základní škola Antonínská 3,602 00 Brno	ING.ŠARKA KOLAJOVÁ Pracovní a osobní Bc. 602 00 Brno IČ: 602 00 015 00 Brno t:42-429 739 fax: 288	
INVESTOR: Statutární město Brno, městská část Brno – střed	FORMAT	
Dominikánská 264/2,601 69 Brno, IČ: 44992785	6A4	
AKCE: „ŽŠ Brno, Antonínská 3, p.o.	DATUM	
– oprava poradenského pracoviště	05/2019	
OBJEKT: stavební řešení	ÚČEL	
NAZEV	ČZAKÁŽKY	
	04-2019	
	ARCH.Č.	
	04-2019	
PŮDORYS, ŘEZ – NOVÝ STAV	MĚŘÍTKO	VÝKRES Č.
	1:50	D.1.1.4